

# Konferenz: N1 Nachhaltig(keit) – Lernen durch Erzählungen

Arbeitstagung von Wissenschaft und Praxis: Ideen | Narrationen | Anwendung  
8.12.2017, DEKRA-Hochschule für Medien

# Bilder als (große) Erzählungen

Ernst Wagner – [ernst@wagner-mchn.de](mailto:ernst@wagner-mchn.de)

# Teil 1: Bildliche Narrative – mediale Verfasstheit

## Teil 2: Bilder - Modelle - Narrative // Wie sollten wir sprechen und warum?

**Narrativ:** sinnstiftende Erzählung, transportiert Werte und Emotionen.

**Bestimmendes Element:**

gemeinsam geteiltes **Bild** mit starker Strahlkraft, weniger Wahrheitsgehalt.

**Erfolg:** Narrative entstehen in einer Nische, dann von Change Agents aufgegriffen und schrittweise in die Gesellschaft getragen.

Wikipedia Narrativ

Narrativ: Meistererzählung (Lyotard)



Abbildung 9: „Die Flug-Ananas“ (Quelle: Bund für Umwelt und Naturschutz Deutschland e. V. (BUND))

# Bilder als Erzählungen / Narrative

**Fall 1: Stämme und Korallen**

**Fall 2: Oben – Unten**

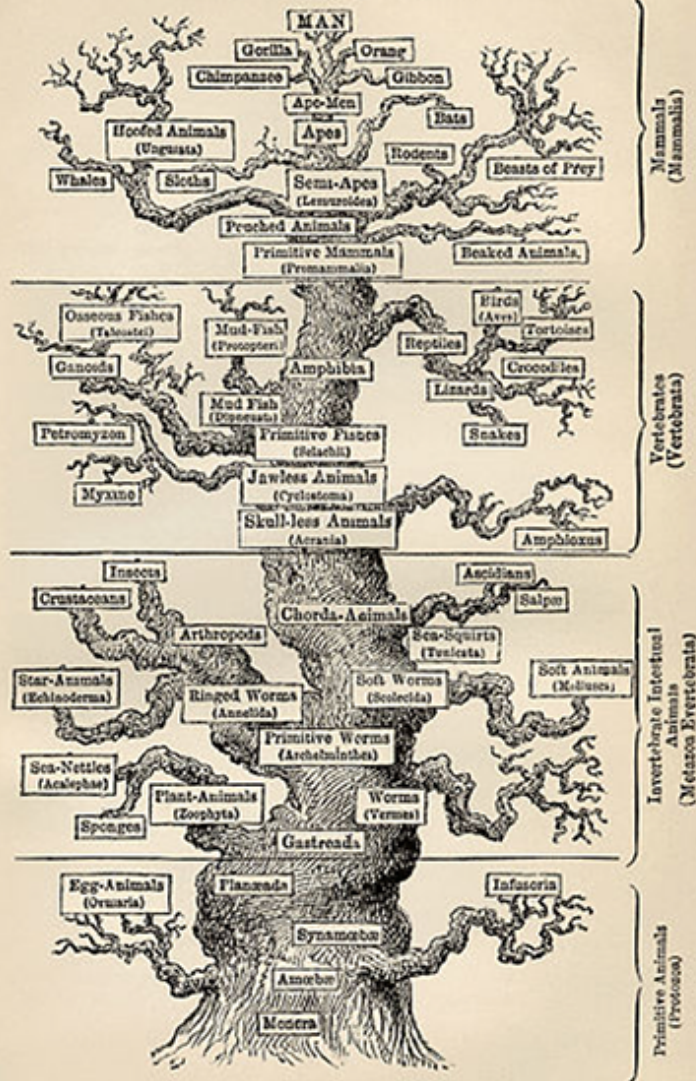
**Fall 3: Zentralperspektive**

# Fall 1

# Stämme und Korallen

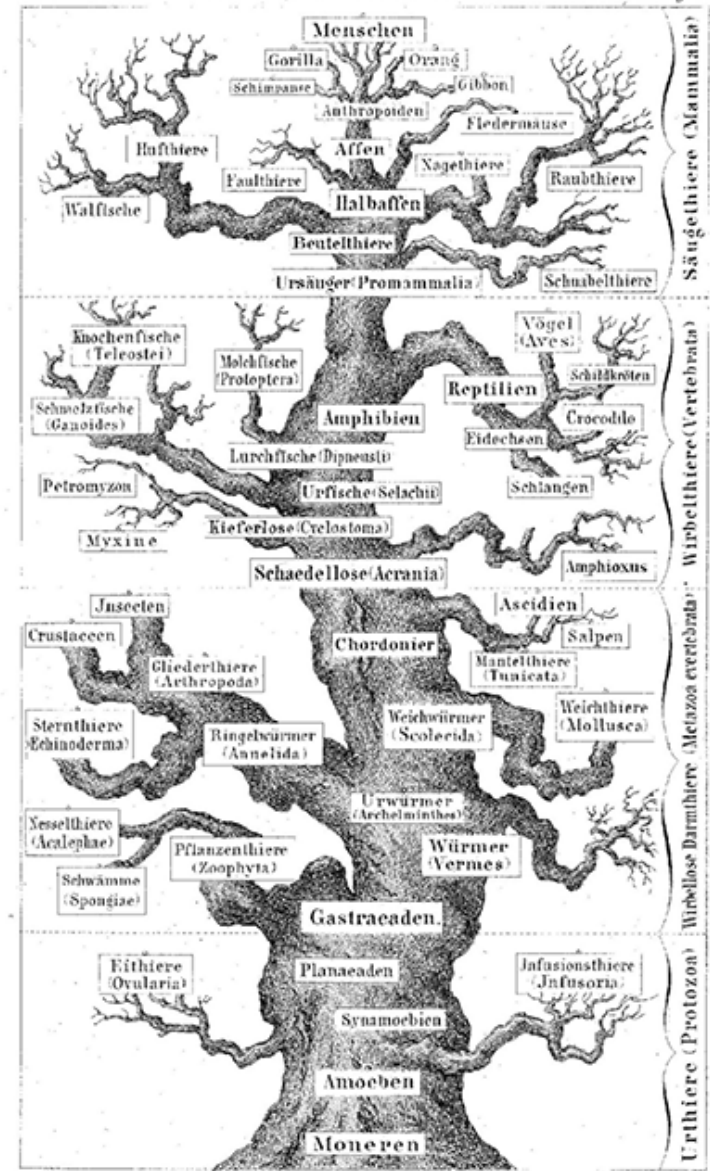


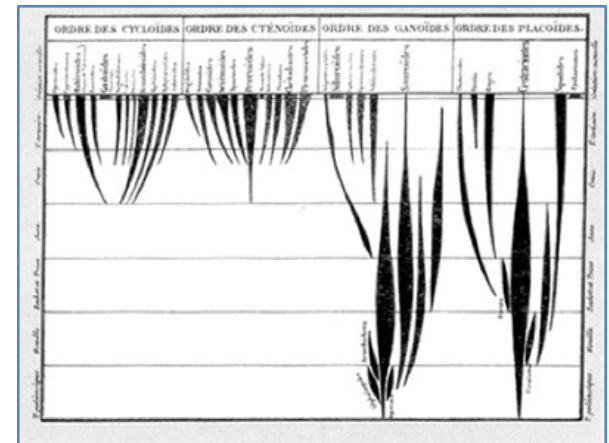
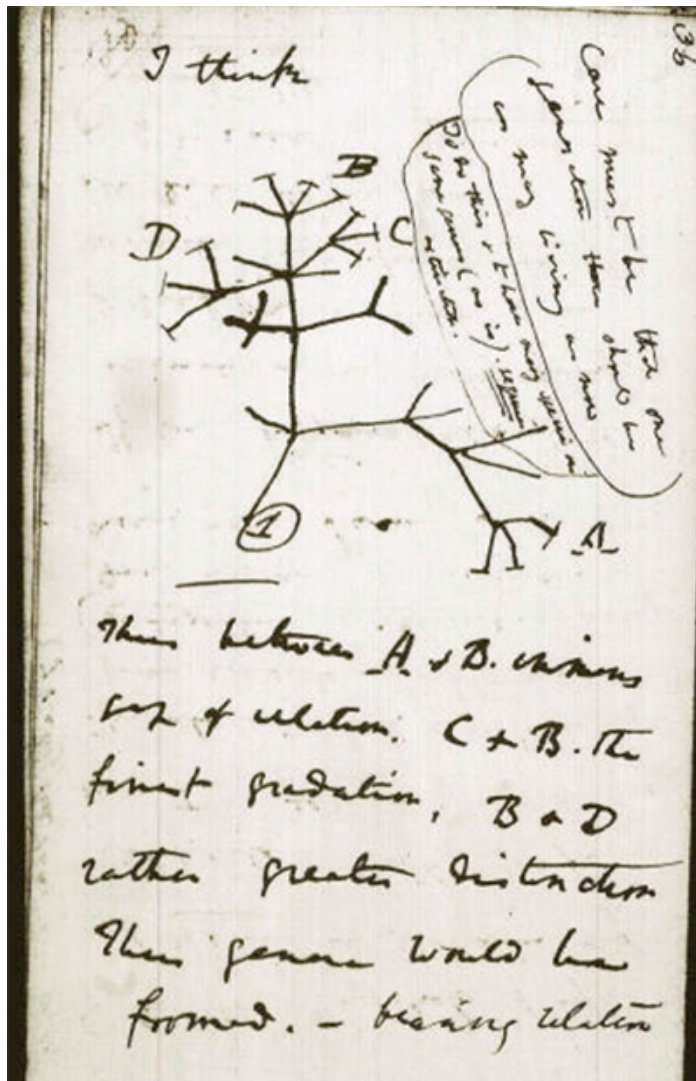
## PEDIGREE OF MAN.



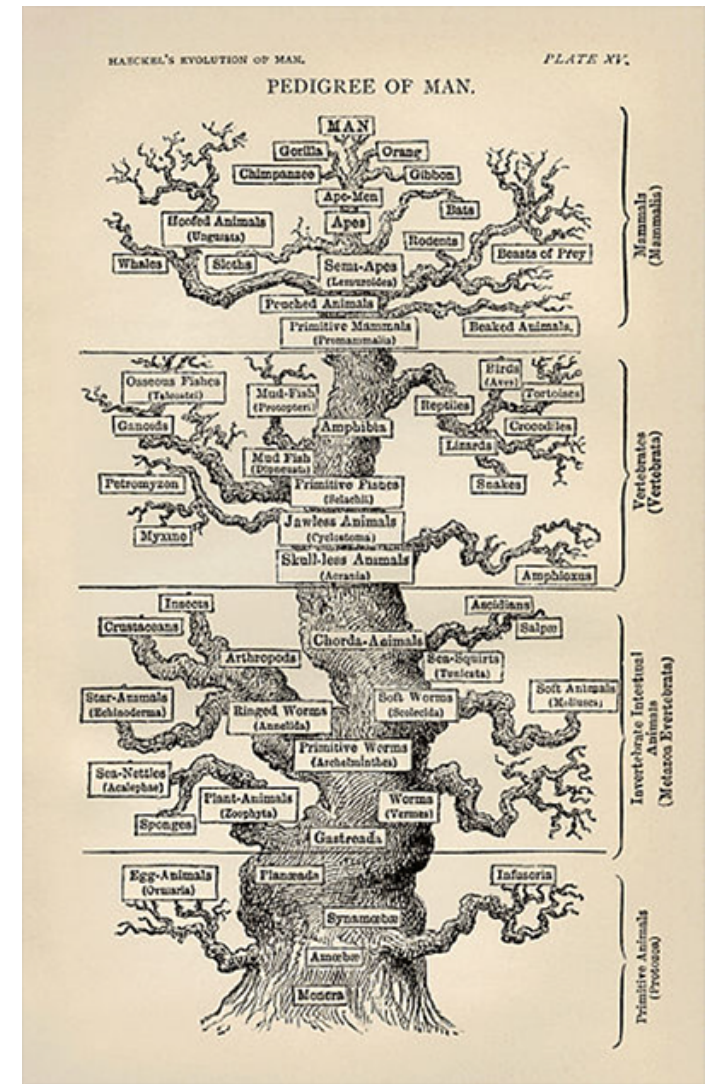
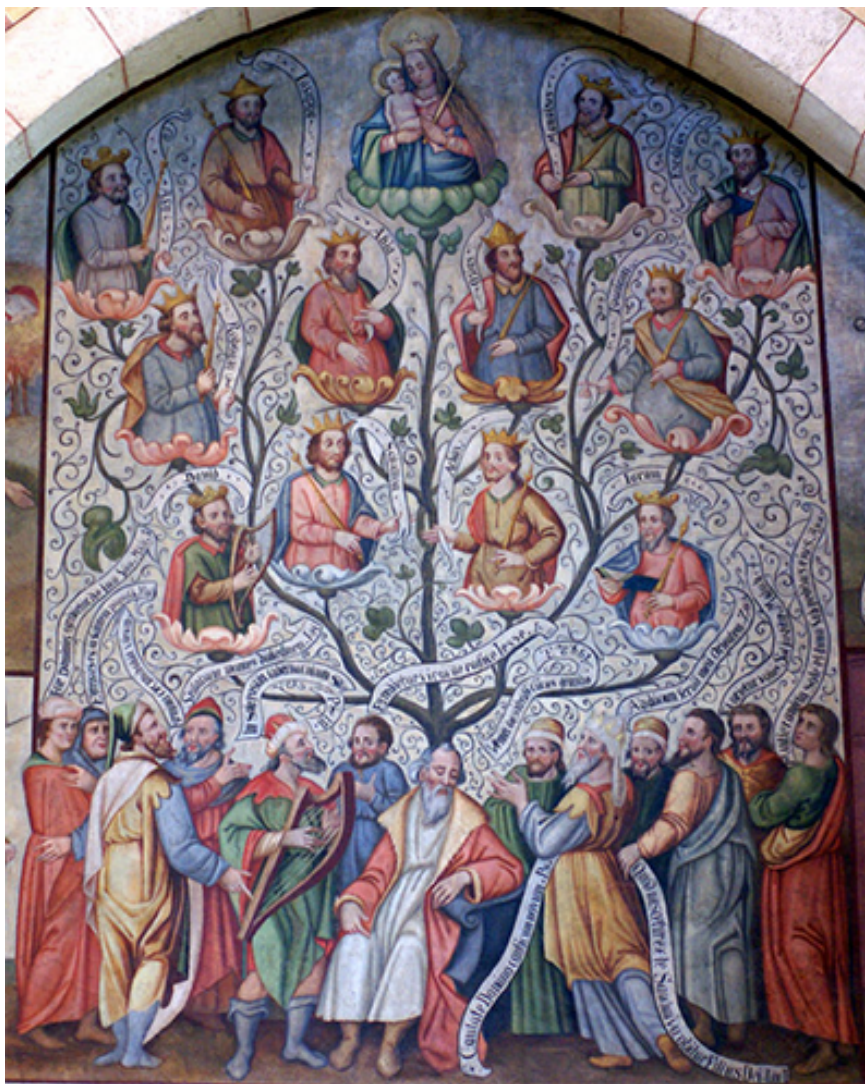
## Stammbaum des Menschen.

Taf. XII.









Limburg Dom St. Georg, Wandgemälde des Baums Jesse

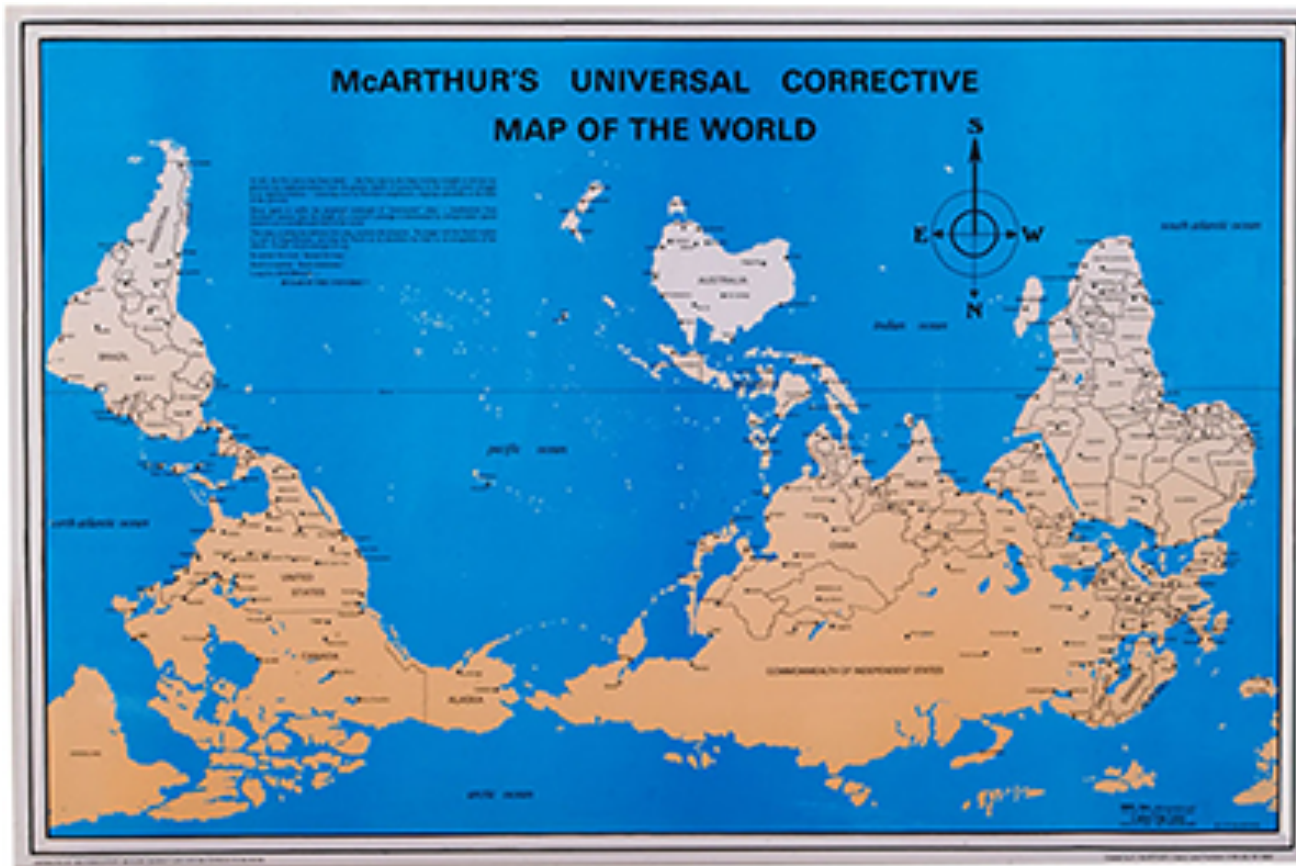


# Das Besondere *großer* oder *starker* Erzählungen:

- Ausdruck, Repräsentation von Zusammenhängen, von Welt, ästhetisch gestaltet / kulturell geformt  
**... und ....**
- prägen gleichzeitig die Vorstellungen von Zusammenhängen, Welt und damit Einstellungen und Verhalten (Lernen am *Modell*)

# Fall 2

oben – unten  
Mitte – Rand  
groß – klein





## LEGEND

■ Capital      • City, Town

Traditional World Maps are drawn from the perspective of the first European explorers and cartographers – with the Northern Hemisphere at the top.

We think its time to break with tradition and show the world from the perspective of all those people living in the Southern Hemisphere.

After all, there is no ancient geographical feature saying “This way up”.

© Copyright Hema Maps Pty Ltd 2004 8th Edition

### **Hema Maps Pty Ltd**

PO Box 4365 Eight Mile Plains, Brisbane, QLD 4113 Australia

Ph: +61 7 3340 0000 Fax: +61 7 3340 0099

Web: [www.hemamaps.com](http://www.hemamaps.com)

Email: [manager@hemamaps.com.au](mailto:manager@hemamaps.com.au)

### **Hema Maps NZ Limited**

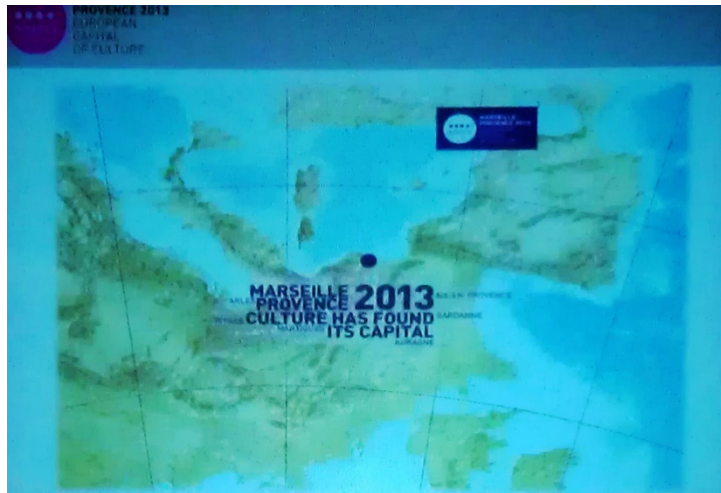
PO Box 58924 Greenmount, East Tamaki, Auckland, New Zealand

Ph: +64 9 273 6459 Fax: +64 9 273 6479

Email: [sales.hema@clear.net.nz](mailto:sales.hema@clear.net.nz)

*Bouvetoya*  
(Nor.)



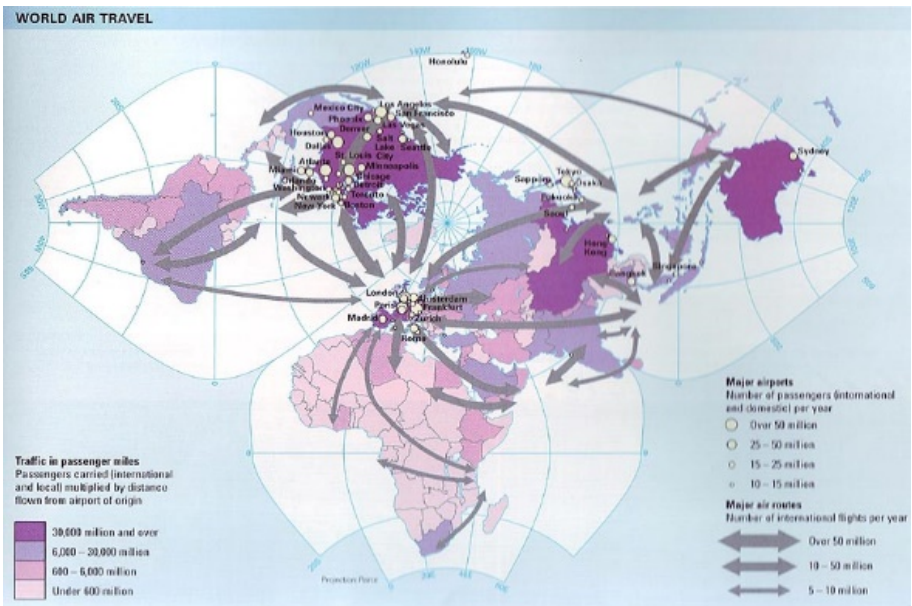
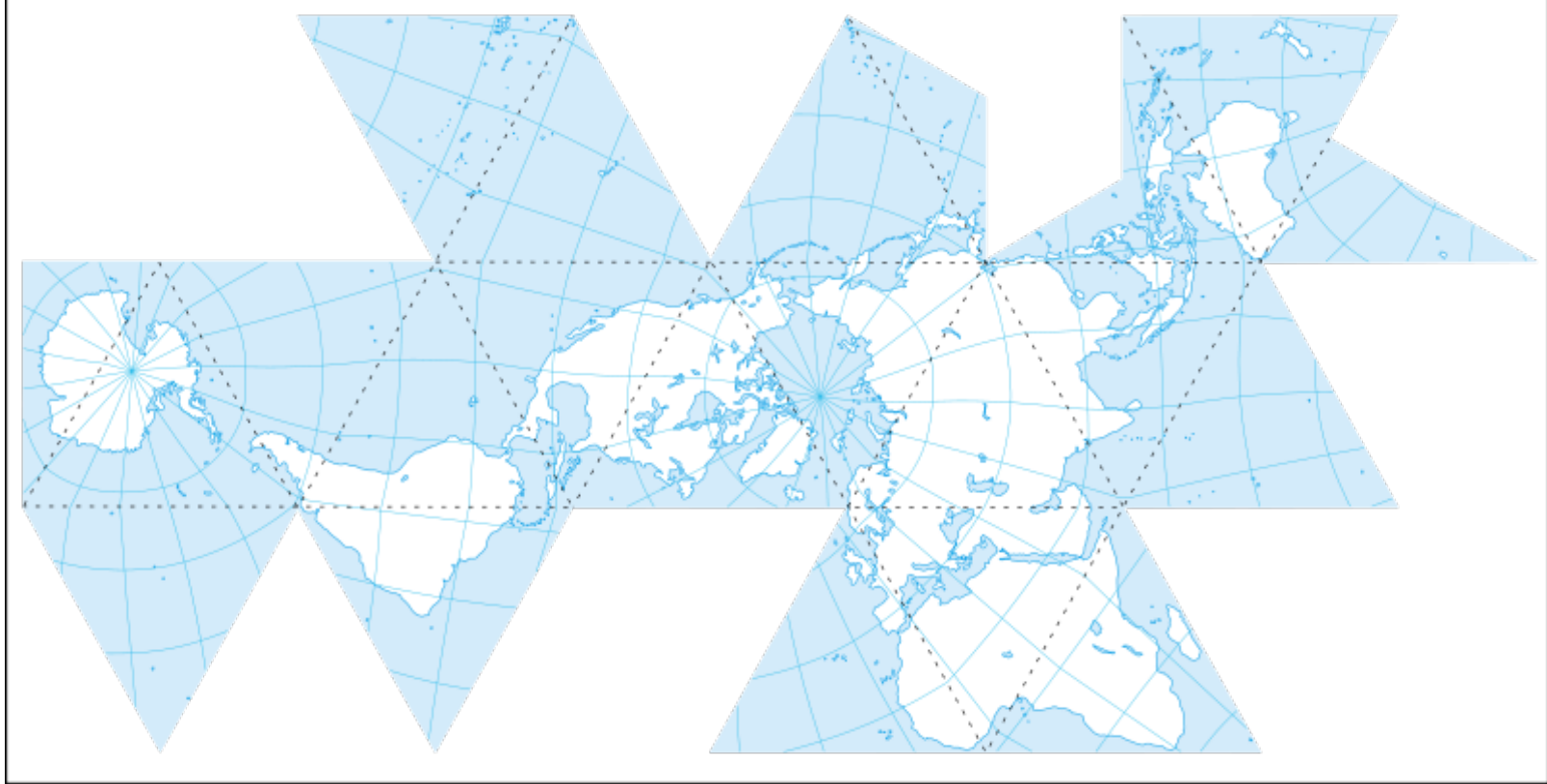


**International Conference on  
The Reemerging China and  
its Impact on Asia and  
the United States**

**12-13 January 2012  
9:30am-6:00pm  
The Hong Kong  
Institute of Education**

**Major Sub-Themes:**

- Globalizing Economy and
- The Rise of China:





[https://www.liveleak.com/view?i=f54\\_1337075813](https://www.liveleak.com/view?i=f54_1337075813)

# Map of Europe

# THE WORLD ACCORDING TO AMERICANS



# Ein abbildendes Modell / ein Narrativ

- übersetzt eine Repräsentation in einen anderen Modus (z.B. zeitliche Prozesse der Naturgeschichte -> simultanes Bild)
- bildet einen Sachverhalt ab, ist **nicht falsch** – können im Diskurs bestehen / nicht falsifizierbar
- **reduziert** die Komplexität auf das Wesentliche (idealisiert), ist einfach
- macht den Sachverhalt **anschaulich**, erklärt verständlich, nutzt attraktive Metaphern, ist „schön“; ist effektiv





# Narrative zwischen ‚anything goes‘ und pädagogischer (gesellschaftlicher) Verantwortung

## Kriterien

- Übersetzung
- Nicht falsch
- Einfach
- Effektiv